

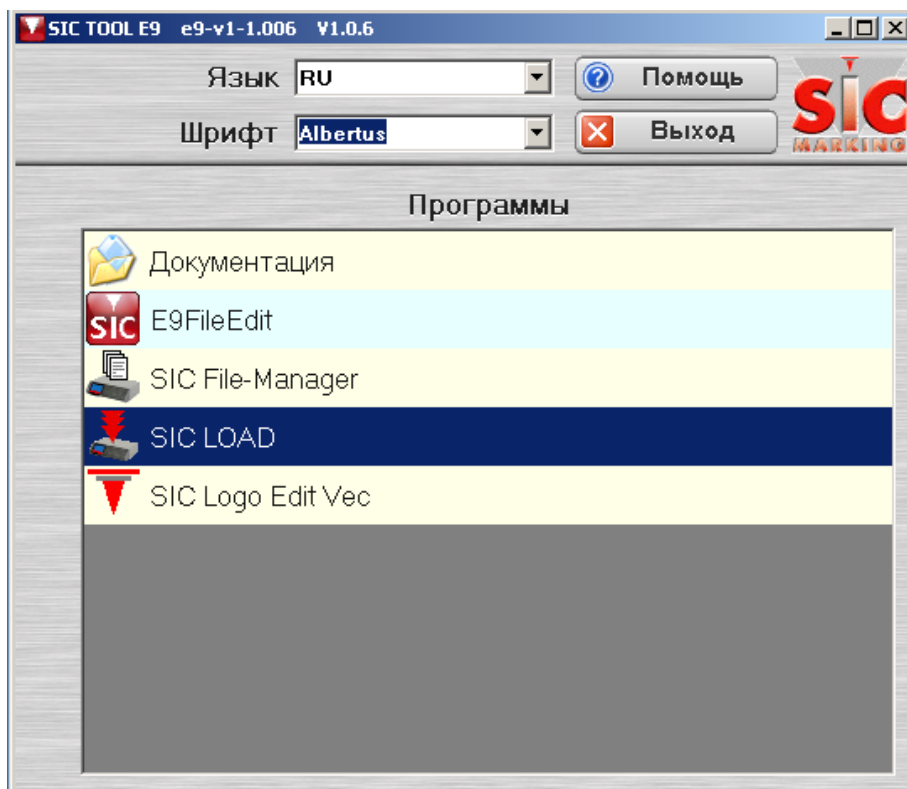


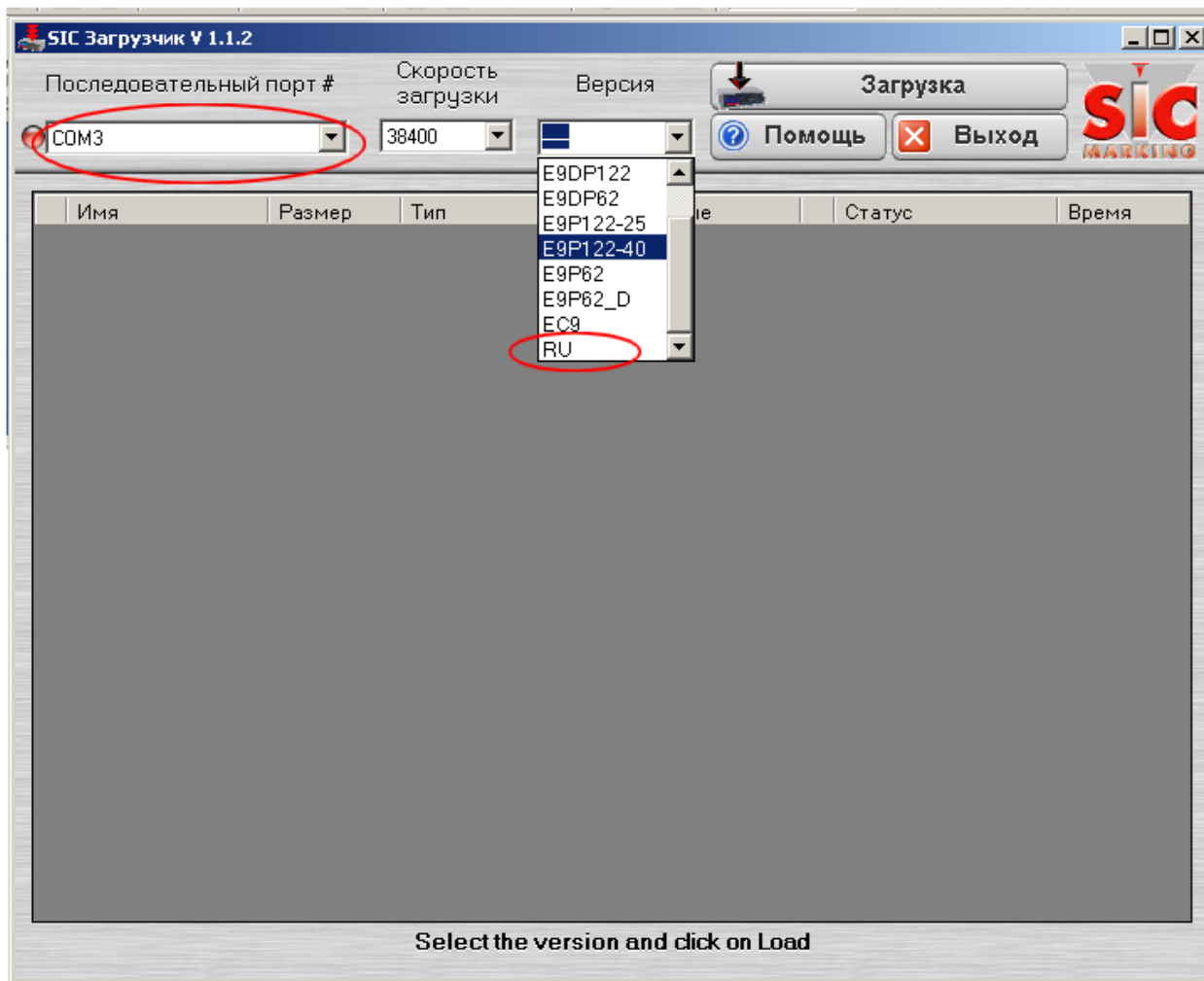
Русификация контроллера E9

Если в контроллере e9 не включается русский язык ( +  не работает):

1. Установите на компьютер программу SICTool с диска, входящего в состав комплекта.
2. Подключите компьютер к контроллеру USB кабелем
3. Установите драйверы USB на компьютер (см. Приложение)
4. Запустите на компьютере программу SICtool, выберите русский язык интерфейса.



5. Запустите программу SIC LOAD
6. Выберите серийный порт соответствующий USB порту в окне "Последовательный".

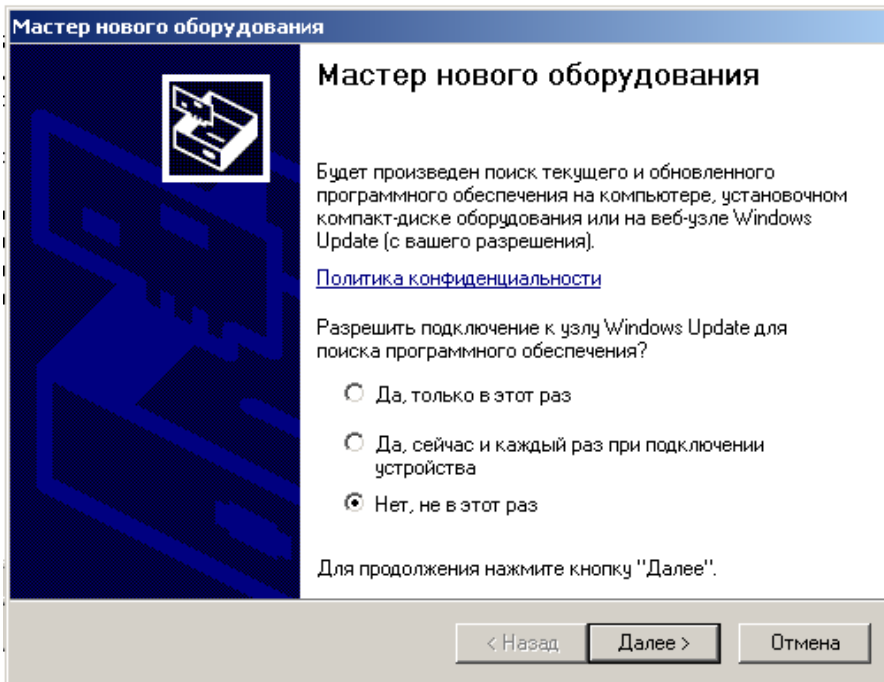


7. В программе SICLOAD выберите версию RU и нажмите «Загрузка». После этого контроллер перезагрузится.
Переключение на русский язык восстановлено.

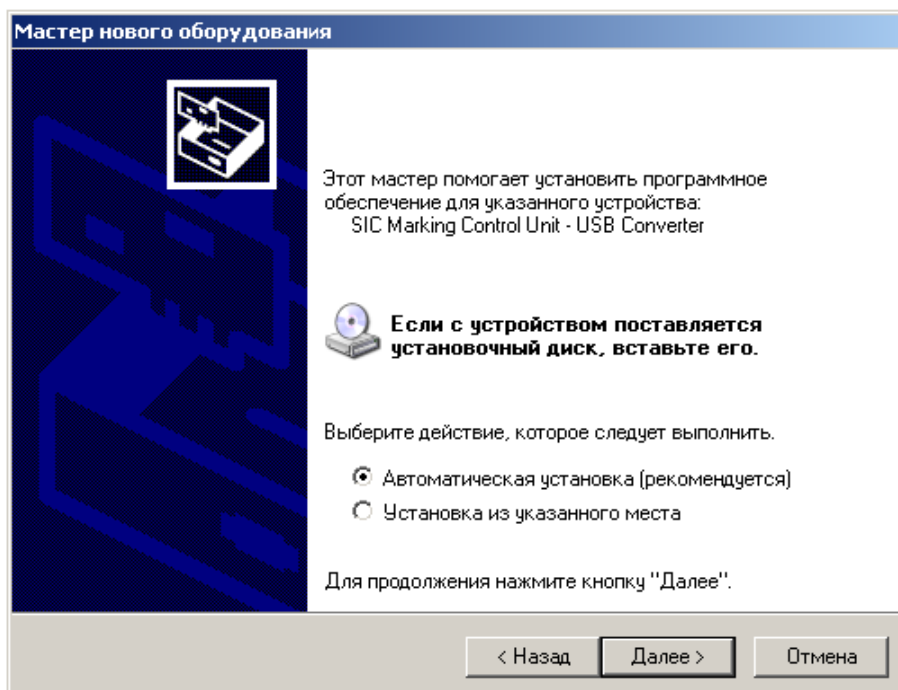
Приложение

Установка драйверов (для Windows XP)

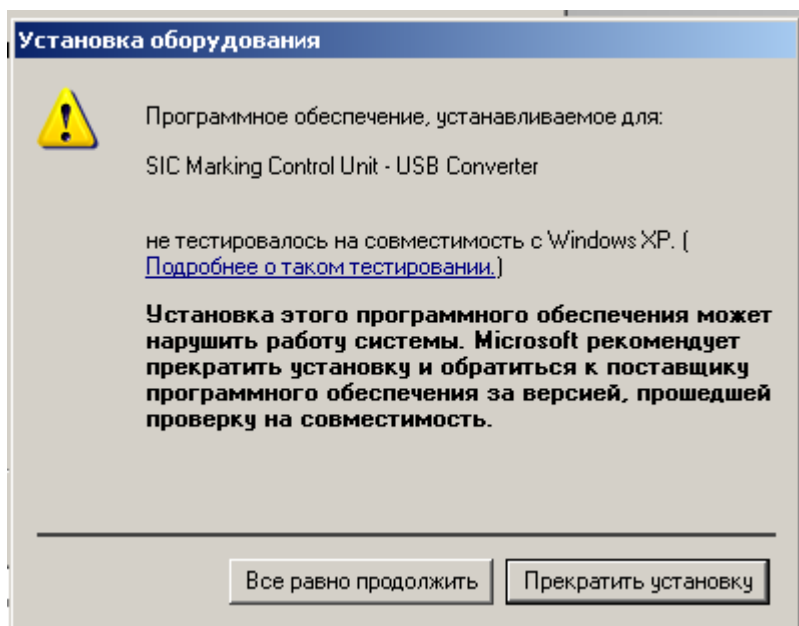
1. Подключите контроллер к компьютеру USB кабелем из комплекта поставки и включите контроллер.
2. Запустится мастер нового оборудования. Выберите «Нет, не в этот раз», нажмите «Далее»



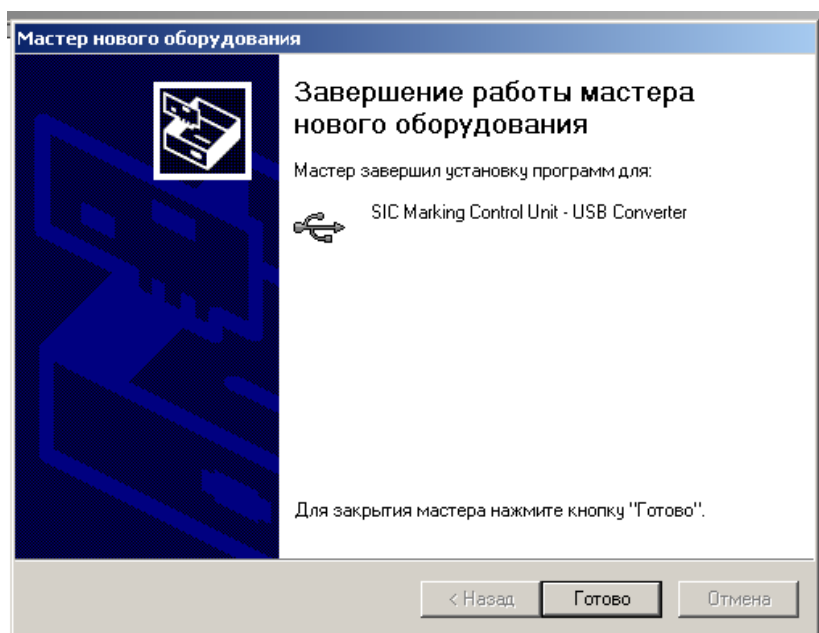
3. Выберите автоматическую установку



4. Согласитесь на установку, нажав «Все равно продолжить»


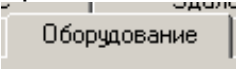
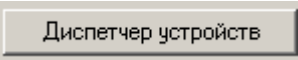



5. По завершению установки нажмите кнопку «Готово»

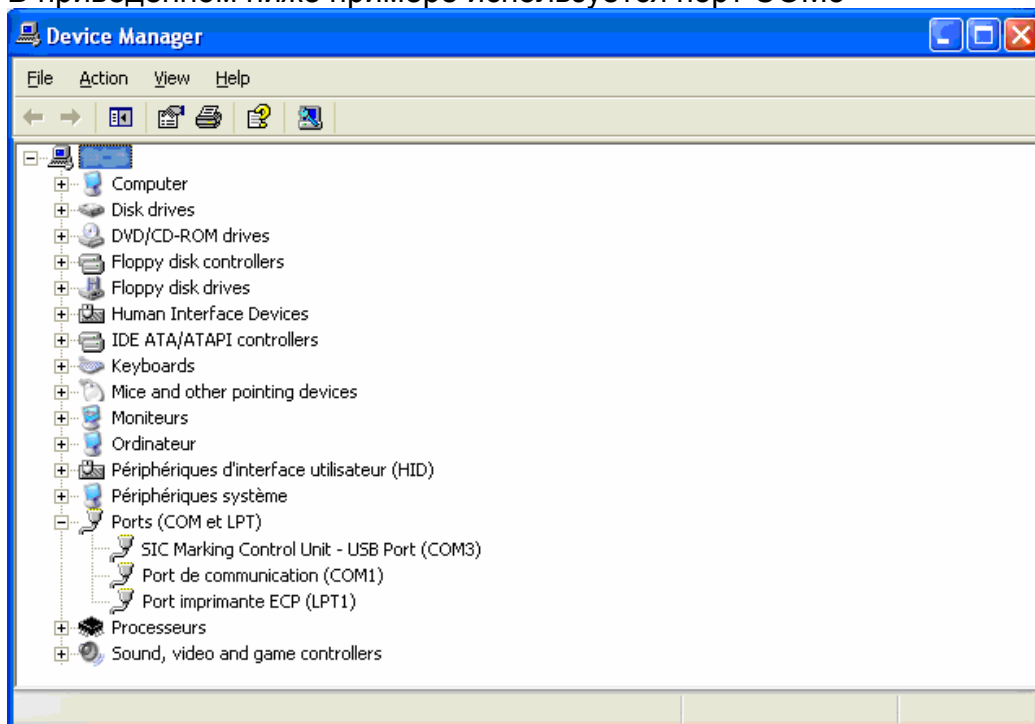


Снова появится окно установки оборудования. **Повторите операции по п.п. 2-5.** По завершению этих операций на компьютере будет установлен виртуальный порт COM X. Номер «X» будет зависеть от числа COM – портов, уже установленных на Вашем компьютере.

Какой порт используется для связи моего компьютера с контроллером?

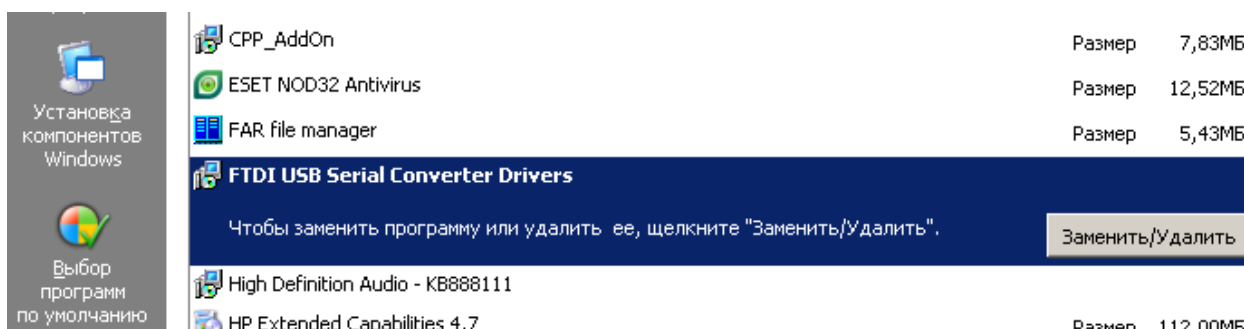
Нажмите правой кнопкой на «Мой компьютер» , выберите «Свойства». Выберите закладку , а в ней .

Дважды щелкните на группе  Порты (COM и LPT)
В приведенном ниже примере используется порт COM3



Удаление неверно установленного драйвера

1. Отключите контроллер от компьютера.
2. Выполните: «Пуск» - «Настройка» - «Панель управления» - «Установка и удаление программ».
3. Удалите программу FTDI USB Serial Converter Drivers.



4. В процессе удаления необходимо будет нажать кнопки «Continue», затем «Finish».
5. Перегрузите компьютер.